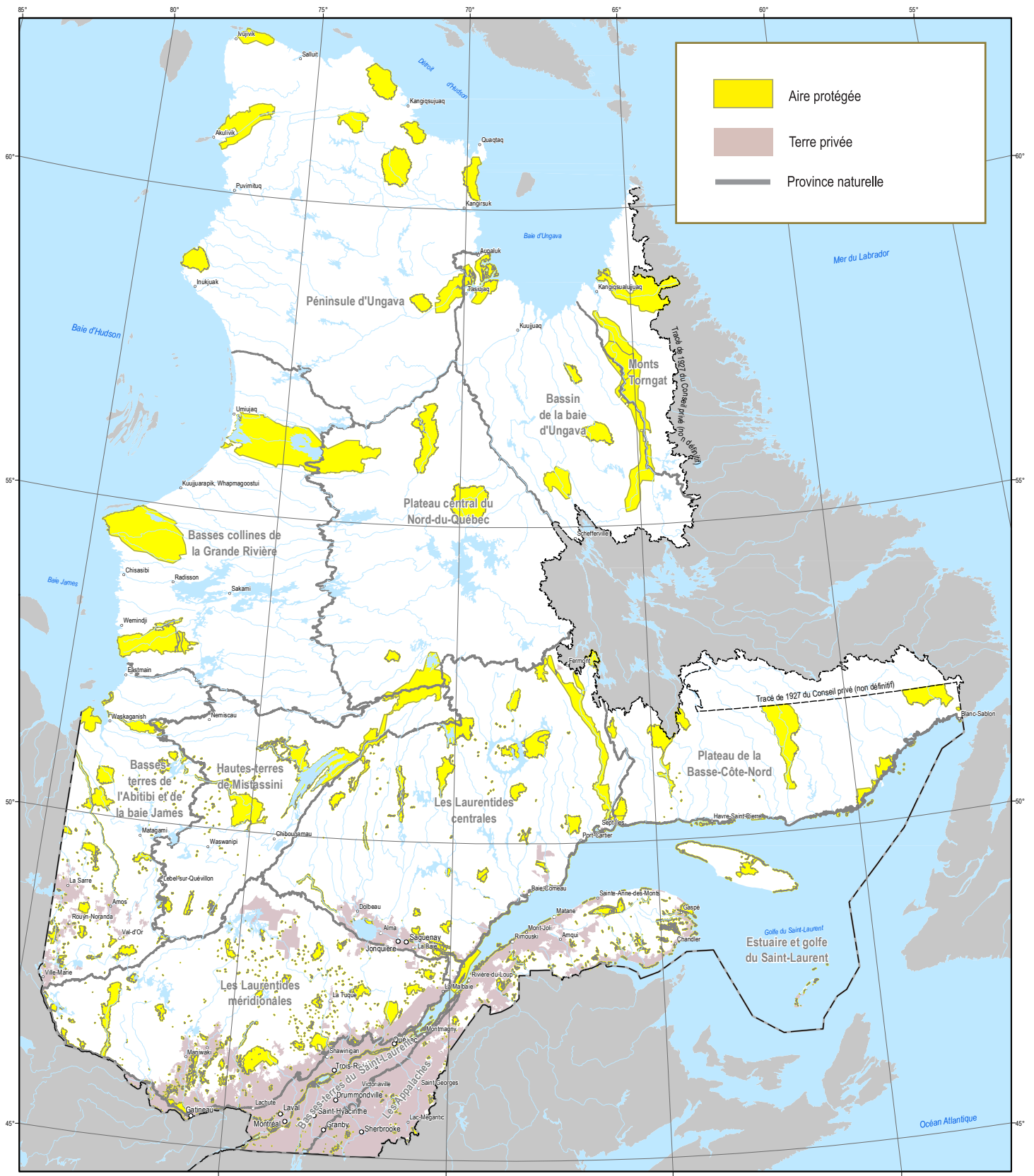


Les aires protégées au Québec

Un héritage pour la vie



Métadonnées

Système de référence géodésique NAD 83, ellipsoïde GRS80

Projection cartographique Conique droite conforme de Lambert avec deux parallèles d'échelle conservée (46° et 60°)

Réalisation

Production : Direction du patrimoine écologique et des Parcs
Service des aires protégées
Division de la géomatique et de l'infographie
Note : Le présent document n'a aucune portée légale

© Gouvernement du Québec, mars 2012

Sources

Données
Base générale et administrative du Québec (BGAQ), à l'échelle de 1/2 000 000

Base de données du registre des aires protégées, 2012
Cadre écologique de référence, 2009

Organismes

Ministère des Ressources naturelles et de la Faune

Ministère du Développement durable, de l'Environnement et des Parcs

MARS 2012

0 100 200 300 400 km

Développement durable,
Environnement
et Parcs

Québec